



西 3 号館

研究室公開

5 階 505 号室
10:00 ~ 16:00
※ 詳細は次頁をご参照ください。



本郷 裕一 教授



二階堂 雅人 准教授

西講義棟 1

模擬講義

3 階 レクチャーシアター
10:00 ~ 10:40
匂いの神経科学 ~
遺伝子から見た
匂い感覚
※ 詳細は裏面をご参照
ください。



廣田 順二 准教授

西 9 号館

生命理工学院説明会

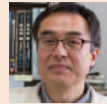
2 階 デジタル多目的ホール 14:00 ~ 14:40



三原 久和 学院長



一瀬 宏 教授



和地 正明 教授

模擬講義

3 階 W933 講義室 11:00 ~ 11:40、12:00 ~ 12:40、15:10 ~ 15:50
松田 知子 准教授 布施 新一郎 准教授 田中 寛 教授
※ 詳細は裏面をご参照ください。

生命理工学院紹介ビデオ上映

3 階 W932 講義室 10:00 ~ 16:00
入試情報、カリキュラム、学生生活、研究活動、
大隅良典栄誉教授 (2016 年ノーベル生理学・医学賞
受賞) の生命理工学院を目指す方へのメッセージを
終日上映しております。
※ 休憩室も兼ねております。

研究室公開

6 階 613 号室 10:00 ~ 16:00
※ 詳細は次頁をご参照ください。



赤間 啓之 准教授

緑が丘 6 号館

緑が丘駅より徒歩 1 分、大岡山駅より徒歩 7 分

来た！見た！触った！ 生命理工学研究

1 階 緑が丘ホール 10:00 ~ 16:00
生命理工学院の全研究室の研究内容についての
ポスター展示、模型展示、顕微鏡観察の体験など
を行っています。

教員・学生との交流サロン、 進学相談会

1 階 緑が丘ホール 10:00 ~ 16:00
教員・学生から研究活動や学生生活などについて、
直接話を聞くことができます。
また、進学相談も受け付けています。

生命理工学院紹介ビデオ上映

1 階 多目的室 1 10:00 ~ 16:00
入試情報、カリキュラム、学生生活、研究活動、
大隅良典栄誉教授 (2016 年ノーベル生理学・医学賞
受賞) の生命理工学院を目指す方へのメッセージを
終日上映しております。
※ 休憩室も兼ねております。

研究室公開 2 階 ~ 4 階 10:00 ~ 16:00

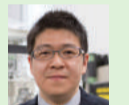
※ 詳細は次頁をご参照ください。



岩崎 博史 教授



林 宜宏 准教授



朝倉 則行 講師



蒲池 利章 准教授



伊藤 武彦 教授



北尾 彰朗 教授



山田 拓司 准教授

保護者向け生命理工学院説明会

1 階 多目的室 1
第 1 回 11:10 ~ 11:50、第 2 回 13:10 ~ 13:50
高校生 (受験生) が研究室公開などに参加して
いる間の待ち時間を使って開催しますので
お気軽にご参加ください。
※ 西 9 号館開催の生命理工学院説明会と同じ
内容です。

第 1 回



和地 正明 教授

第 2 回



太田 啓之 教授



百年記念館

入試・各学院個別相談会 1 階 10:00 ~ 16:00

※ 各学院のブースでは、皆さんからのご相談をお待ちしています。
※ 選択できる系・コースとその学問分野、学院の特色、将来の
進路など、教員に直接質問いただくことができます。



湯浅 英哉 教授



一瀬 宏 教授



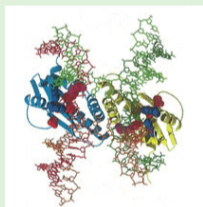
占部 弘和 教授

大岡山駅

公開研究室一覧 - 2018 10:00 ~ 16:00

大岡山に居室のある生命理工学院の研究室を公開しております。
※ ずすかけ台キャンパスに居室のある生命理工学院の研究室は
5 月のずすかけ台オープンキャンパスにて公開予定です。

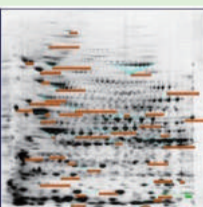
緑が丘 6 号館



ゲノム編集と相同組換え

岩崎研究室 (4 階 401 号室) <http://www.iwasakilab.bio.titech.ac.jp/>

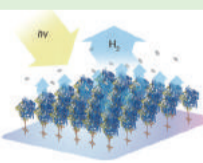
DNA を切ったり貼ったり？
細胞が持っている DNA 再編成の仕組みと利用について。



プロテオミクスで未知の生命現象に挑む

林研究室 (3 階 302 号室) <http://www.myr.bio.titech.ac.jp/>
<http://www.fhs.bio.titech.ac.jp/>

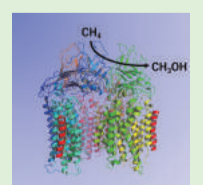
生命の構成因子である多種多様なタンパク質を
網羅的かつ俯瞰的に観ると見えるものは？



光と電気のバイオテクノロジー

朝倉研究室 (3 階 301 号室) <http://asakura.bio.titech.ac.jp/>

水素をつくる酵素に光のエネルギーを注ぎ込め。
太陽光を動力にして酵素が働きはじめる？



生物無機化学 ~ 生物の中で働く金属イオン ~

蒲池研究室 (3 階 301 号室) <http://www.kamachi.bio.titech.ac.jp/>

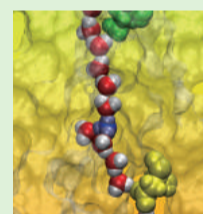
鉄や銅イオンなどの多くの金属イオンが、
生命現象に必須であることを理解しよう。



バイオインフォマティクスの世界

伊藤研究室 (2 階 202 号室) <http://www.bio.titech.ac.jp/laboratory/ito-h-kotera/index.html>

膨大なゲノムデータの海からコンピュータを使って
生命の様々な謎に迫ってみよう！



コンピュータでタンパク質を触ろう

北尾研究室 (2 階 201 号室) <http://www.kitao.bio.titech.ac.jp/>

タンパク質は柔らかいもの？
コンピュータと力覚装置を使ってタンパク質分子に触ろう。

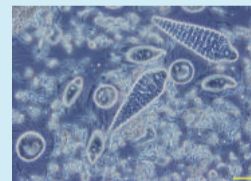


ヒトと菌とバイオインフォマティクス

山田研究室 (2 階 201 号室) <http://comp.bio.titech.ac.jp>

細菌はヒトを環境として、我々の口や腸内で生きています。
驚きのデータを見てみよう。

西 3 号館



シロアリに見る「共生」の世界

本郷研究室 (5 階 505 号室) <http://www.hongoh.bio.titech.ac.jp>

シロアリ腸内の多重共生が可能とした
「木だけを食べる」生活を紹介します。

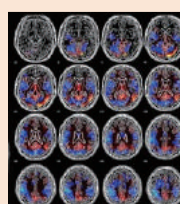


生物進化の道筋を DNA で解き明かす

二階堂研究室 (5 階 505 号室) <http://www.nikaido.bio.titech.ac.jp>

この地球上に住む多様な生物を作った魔法のレシピを
私たちの DNA の中から探し出そう。

西 9 号館



脳の世界地図を描いて冒険の旅に出よう！

赤間研究室 <https://sites.google.com/site/akamatitechlab/home>
(6 階 613 号室)

言語の機能を中心に、ヒトの脳の 3 次元地図を描きなおしていきます。