

子どもサイエンスカフェ  
参加費無料

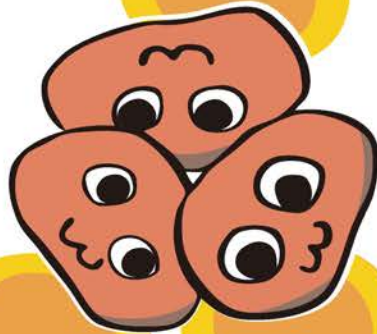
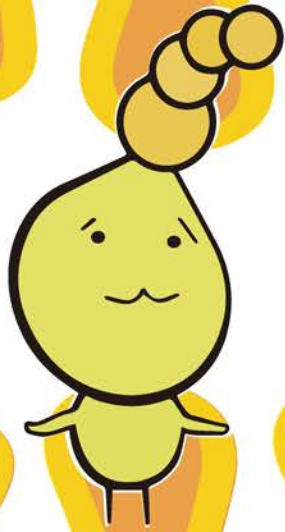
ちょうないさいきん

# 腸内細菌ってなんだ？

2023年 11月23日 (木・祝)

1部10:00~12:00 2部14:00~16:00

沖縄県立博物館・美術館（おきみゅー）



## 腸内細菌って知ってる？

お腹の中には約1000種類の小さな生き物、細菌がくらしています。腸内細菌は私たちが食べたごはんを栄養にして仲間を増やしたり、時には戦いを繰り返しています。目に見えない腸内に広がる細菌の生態と多様性をボードゲームで楽しく遊びながら学びます。

会場：沖縄県立博物館 講座室（モノレール おもろまち駅徒歩10分）

対象：どなたでも（小学2~6年生向け 保護者同伴可）

参加費：無料 定員：各回40名

申し込み：事前登録が必要です。右のQRコードよりお申し込み下さい。



申込QRコード

主催：東京工業大学生命理工学院山田研究室 JCHM

協力：公益財団法人 セコム科学技術振興財団、沖縄県立博物館・美術館、沖縄科学技術大学院大学

## 講師紹介

### 山田 拓司 (やまだたくじ)

東京工業大学生命理工学院准教授、沖縄科学技術大学院大学客員研究員。2006年・京都大学大学院理学研究科博士課程修了 博士(理学)。京都大学化学研究所助手、ドイツ欧州分子生物学研究所研究員、東京工業大学大学院生命理工学研究科講師を経て、2016年より現職。2014年よりヒト腸内細菌解析のための産学連携コンソーシアム「Japanese Consortium for Human Microbiome」を設立し大学内の研究成果を産業応用につなげる活動を行っている。

山田研究室では、ヒト腸内細菌を中心とした微生物に着目し、バイオインフォマティクスを活用して研究に取り組んでいます。バイオインフォマティクスとは、生物実験から得られる様々な情報をコンピューターを用いて解析し、これまで知られていなかった新たな生物学的知見を発見する研究分野のことです。近年、実験機器・手法の発展は目覚ましく、一回の実験で膨大な量の情報を得られるようになりました。これらの情報を迅速に解析する手法の開発や、多次元情報の可視化、さらにその開発した手法を用いて生物学的に重要な情報の探索をします。私達の健康や豊かな生活に大きくかかわる研究分野として注目されています。山田研究室は細菌群集解析とツール開発を主なテーマとして日々研究を続けています。

もっと身近にサイエンスを。「腸内細菌ってなんだ?」は、2015年から定期的で開催しています。おもしろい! 楽しい! もっと知りたい! そんな気持ちを大切に学生らと活動を続けています。この度で縁あって那覇での開催が実現しました。ぜひご参加ください。



#### 腸内細菌陣取りゲーム バクテロイゴ



バクテロイゴは腸内細菌をテーマにした教育用ボードゲームです。細菌たちが人間の腸内でどのように生活しているのか楽しく理解してもらえよう東工大の学生が開発しました。ボード上に、自分の細菌コマを置いて他の細菌たちと対戦します。効果カードを使って自分の細菌を増やしたり他の細菌を攻撃します。勝者は最後に細菌コマが一番多く残っている人です。

さあ、楽しく遊んで腸内細菌ハカセになろう!



## ご案内

- 参加申し込みは先着順といたします。定員になりましたら締め切りとさせていただきます。
- 申し込み後、参加できなくなった場合は、下記問い合わせ先までご連絡をお願いします。
- 新型コロナウイルス感染対策を引き続き行います。皆様のご協力をよろしくお願いいたします。
- 参加当日以下に当てはまる方は参加をお控えください。  
体調のすぐれない方、咳、発熱の症状がある方  
過去10日以内に新型コロナウイルスに感染された方  
濃厚接触の疑いがある方

## アクセス

### 沖縄県立博物館

〒900-0006 沖縄県那覇市おもろまち3丁目1番1号

- モノレールをご利用の方  
「おもろまち」駅徒歩約10分
- バスをご利用の方  
「県立博物館前」徒歩1分  
「おもろまち1丁目」徒歩約5分  
「おもろまち3丁目」徒歩約7分  
「おもろまち駅前」徒歩約12分  
「那覇メインプレイス東口」徒歩約5分
- 車をご利用の方  
一般駐車場:158台(身障者優先車両専用4台)

おきみゆー 交通案内  で検索

## 問い合わせ

東京工業大学 生命理工学院山田研究室  
email : info@jchm.jp tel:03-5734-3629  
平日9:30 - 16:00 (山田・松波)  
ホームページ <https://comp.bio.titech.ac.jp/>

こどもサイエンスカフェ in 那覇「腸内細菌ってなんだ?」は  
公益財団法人 セコム科学技術振興財団の助成により開催いたします



東京工業大学  
Tokyo Institute of Technology



公式サイト